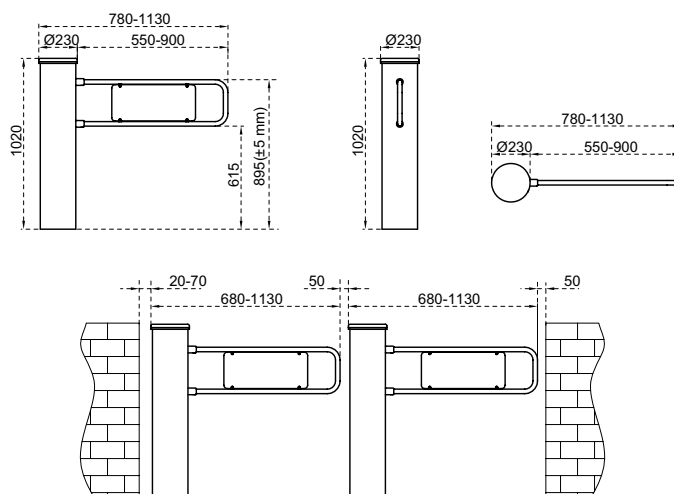




尺寸 (mm)



## 技術特點

使用地點	室內、室外	
工作溫度、濕度	-20°C/+68°C (選購 -50°C, 加熱器正極), RH %95, 無冷凝。	
作業強度	%100, 7/24 use.	
材質特性	<b>身體</b>	304 級 (可選 316 級) 緞面拉絲不鏽鋼。
	<b>頂蓋</b>	10 毫米黑色強化玻璃, 也可選擇鏤空頂蓋用於表面安裝門禁裝置。
	<b>機翼</b>	單件特殊成型 Ø27x2 毫米, 304 級 (可選 316 級) 緞面拉絲不銹鋼框架, 填充丙烯酸面板翼, 翼寬度為 550-900 毫米可供選擇。
指標	方向和通道指示器: 頂蓋標準下方有 RGB LED。	
電力	工作電壓: 110/220V AC 50/60 Hz。 (±%10), 24V 直流。 消耗功率: 待機時約 2 W, 最大約 30 W (根據所使用的選購品和配件而變更)。 系統雙向運作 (進入-退出)。	
操作模式	操作模式可以透過撥碼開關、PC 和/或 Android 應用程式進行變更。 進出控制 進出自由 (附選購光電管) 入口受控, 自由出口 (可選光電管) 出口受控, 自由入口 (可選光電管)	
作業系統	機電機動操作。	
控制系統	所有功能、參數和操作模式都可以透過控制板 (微處理器控制)、PC (Windows) 和/或 Android 應用程式進行變更。韌體可以更新。過去的所有功能更新變更保存在伺服器中, 記錄可追溯。 所有輸入均受光耦合器保護。 透過乾接點控制 (地面控制)。 相容於各類門禁設備。 選配 RS232、RS485 或 TCP/IP 模組。	
流量	機翼開啟/關閉時間: 1.5 - 2.0 秒。	
應急模式	系統透過撥碼開關 (故障安全) 配置的首選方向開啟機翼, 提供自由通道 (進出)。與火災警報和類似系統相容。緊急情況結束後, 系統返回正常運作模式。	
斷電狀況	系統透過手動將機翼推向入口或出口方向 (故障安全) 來提供自由通道 (入口-出口)。	
重量	~41 kg	
選購功能和配件	無線遙控器 (接收器-發射器)、手動控制、計數器 (帶/不帶重設)、讀卡機安裝支架、加熱器正極、底板、備用電池、316 級不銹鋼、RS232-RS485-TCP/IP 模組、不同的機身素質 (鏡面黑、古銅色等)、不同的頂蓋材質 (不鏽鋼、天然花崗岩等)、光電自由模式。	

