

POM SERIES プッシュプル錠 (プレートタイプ)

■用途: 住宅玄関等 ■納期: 標準納期品 ●/受注生産品 ● (P3 参照)



写真はPOM818型 (SF)
(プレート上下部にPRDAFを取り付けた場合)

■操作性に優れています。

ハンドルを「押す・引く」だけの動作で誰でも簡単に扉を開けられます。

■豊富なプレートハンドルの種類。

ショートタイプやロングタイプ、また木製プレートとのコンビネーションタイプもご用意しています。

(P427～429 参照)

■空錠タイプです。

空錠タイプのため、各種本締錠、シリンダーとの組み合わせが自由に行えます。本締錠には鎌デッド本締錠DAFシリーズ (P260) が最適です。

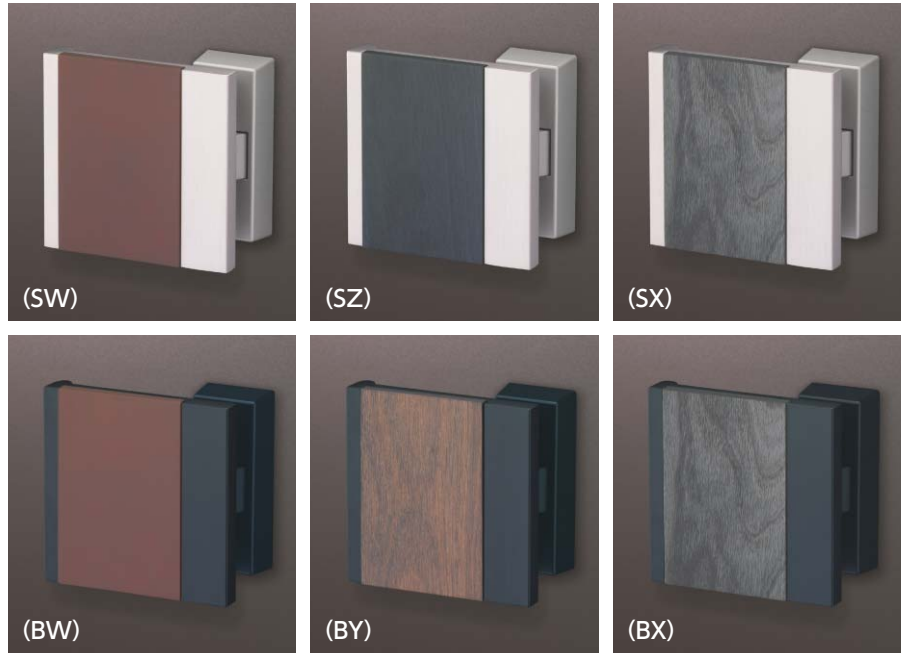
注1) 外開き扉のみ使用可能です。

注2) 取付の際にインパクトドライバーは使用しないでください。取り外しができなくなる恐れがあります。また、締めすぎると作動に支障をきたす場合があります。

■仕様

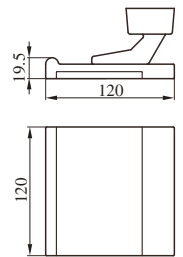
バックセット (mm)	64
扉厚可能範囲 (mm以上～mm未満)	33～42・42～50・50～58・58～66 (801～805型は33～42・42～50)
材質	アルミ
仕上	P427～429 参照

POM810 type



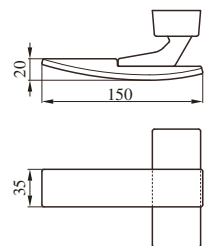
仕上・納期一覧

	木製プレート			
	スコッチ	ブラウン	グレー	ブラック
半艶ヘヤーラインステンカラーアルマイト (SR)	SY ●	SW ●	SX ●	SZ ●
艶消し黒色塗装 (BK)	BY ●	BW ●	BX ●	—



(注) 810typeは強化木を使用しているため、外部でのご使用はお控えください。

POM819 type (2013年3月末廃止予定品)



POM